

Iris Willems

managing director

expertise

Selfcoaching®

Verdiepende module:
Selfcoaching®
Creativiteit

Personal coaching

Individuele
therapeutische
coaching

WAT VOORAFGING

In 1993 beëindigde Iris Willems haar studies als Klinisch –en ontwikkelingspsychologe met daar bovenop haar aggregaat aan de universiteit van Gent. Uit eigen observatie stelde ze vast dat heel wat mensen beneden hun capaciteiten presteren. Dit vooral omdat men nooit leert onze totale hersencapaciteit te benutten. Door combinatie van diverse inzichten en methodieken uit de psychologie, gedragswetenschappen, NLP én zelfs enkele alternatieve invalshoeken slaagde iris erin haar studietijd te halveren en haar resultaten te verdubbelen. Zo ontstond de basis van haar latere levenswerk, deze technieken en inzichten overbrengen naar het bedrijfsleven.

DE OPRICHTING VAN PRANA

Na 4 jaar training voor particulieren in bijberoep richtte Iris in 1997 Prana op. Het geheel aan methodieken kreeg in 2000 de merknaam selfcoaching®. Het eerste geesteskind van Prana was geboren. Eind 2005 schreef zij het bekende boek “Selfcoaching: Ontdek de ongekende mogelijkheden van uw brein. Emotioneel intelligente zelfsturing in werk en privé”
In 2002 werd de knoop doorgehakt om een volwaardig bedrijf uit te bouwen. Het trainingsaanbod werd uitgebreid naar het volledige domein van de persoonlijke vaardigheden met behulp van zelfstandige trainers.

De ervaringen met de resultaten van selfcoaching maakten duidelijk dat de selfcoaching-technieken een essentieel verschil maken bij het aanleren van andere vaardigheden. De wens om met bedrijfseigen trainers te werken zette Iris ertoe aan op zoek te gaan naar de meest geschikte manier om dit te doen. Zo volgde ze het “excellence program” bij Vlerick om van daaruit een Franchise netwerk uit te bouwen. Eind 2006 was Iris inmiddels de trotse zaakvoerder van het eerste trainingscentrum met franchise partners in België. Sindsdien geeft Iris zelf minder trainingen. Zij rekruteert, vormt en begeleidt nu vooral de franchisepartners zodat de kwaliteit van het aanbod bewaakt wordt. Sinds het voorjaar van 2008 heeft zij het franchisesysteem ook aangepast voor de Nederlandse markt alsook voor de Franstalige markt in België.

ANDERE INTERESSEDOMEINEN

Hoewel psychologie en alle dagelijkse toepassingsmogelijkheden ervan een passie zijn, heeft zij steeds een zeer grote interesse gehad in zowel financiële als boekhoudkundige aangelegenheden.
Bruisend van creativiteit en steeds strevend naar innovatieve ideeën is zij tevens ook geboeid door dit domein.



PRANA TRAINING & COACHING

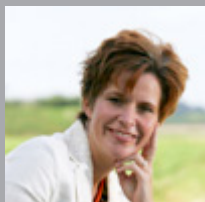
PRANA CVBA

Sint-Elooiskeer 27
B-9770 Kruishoutem
tel. 0032 (0)9 383 03 11
fax 0032 (0)9 383 03 12
info@prana.be

www.prana.be

CHALLENGING & REVEALING

PRANA



Iris Willems

managing director

HOE GAAT HET VERDER?

In 2007 werd Prana de gelukkige eigenaar van een vierkantshoeve te Oudenaarde. Deze wordt momenteel omgebouwd tot een praktisch en zeer aangenaam gelegen Prana centrum. Kantoren, seminarieruimtes en overnachtingsmogelijkheden zullen de ambities alsook de perspectieven van Iris en dus Prana opnieuw verruimen.

expertise

Selfcoaching®

Verdiepende module:
Selfcoaching®
Creativiteit

Personal coaching

Individuele
therapeutische
coaching

RELEVANTE VORMING

- Lic. Psychol. en Pedagog. Wet. Klinische en ontwikkelings- Psychologie
- Aggregaat HSO
- Vlerick "KMO Excellence"
- Persoonlijke Profielanalyses DISC (Thomas International)
- Feng Shui, Diamond Feng Shui
- FEET: Fysio Emotionele Energetische Therapie
- Relaxatietechnieken



PRANA TRAINING & COACHING

PRANA CVBA
Sint-Elooiskeer 27
B-9770 Kruishoutem
tel. 0032 (0)9 383 03 11
fax 0032 (0)9 383 03 12
info@prana.be

www.prana.be

PRANA

CHALLENGING & REVEALING